



FreeCAD - Einstellung der Kreisparameter

1. Download.....	2
2. Entpacken.....	2
3. Öffnen der Kreisvolagen Datei in FreeCAD.....	2
4. Übersicht in FreeCAD.....	2
5. Einstellung der Parameter.....	2
6. Drucken im 1:1 Format.....	3
a. Variante 1.....	3
b. Variante 2.....	4

1. Download

Im ETSY-Shop steht der Download der Datei unter folgendem Link zur Verfügung:

<https://momanufaktur.etsy.com/listing/1653186309>

2. Entpacken

Nachdem der Download vollständig ist, kann die Zip-Datei in einen entsprechenden Zielpfad entpackt werden.

3. Öffnen der Kreisvolagen Datei in FreeCAD

In dem entpackten Ordner ist die entsprechende Datei der Kreisvorlage enthalten

“24-0001 Kreis.FCStd”

Diese kann mit der Software FreeCAD geöffnet werden.

Falls die Software noch nicht installiert wurde, unter folgendem Link ist meine Anleitung für den Installationsprozess zu finden:

https://www.momanufaktur.com/_files/ugd/ef32e2_9a1d473f1f314c4da5866c892688875e.pdf

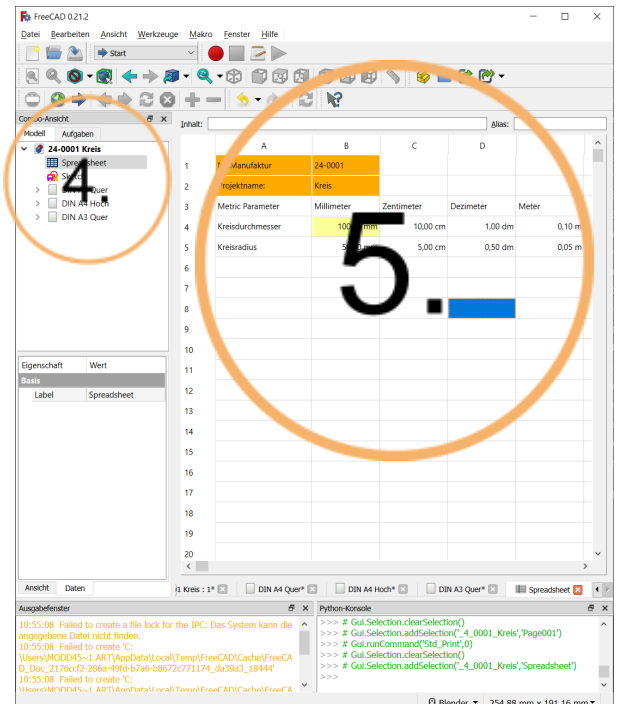
4. Übersicht in FreeCAD

- Das “Spreadsheet”. Hier werden die Parameter entsprechend angepasst.
- Das “Sketch” beinhaltet die Zeichnung die über die Parameter eingestellt wird
- 3. - 5. sind die Zeichnungsvorlagen in verschiedenen DIN A Größen

5. Einstellung der Parameter

In der Parameterliste kann der Durchmesser in Millimetern eingestellt werden.

In der unteren Zeile wird der Kreisradius automatisch berechnet und gleichzeitig wird auch der Eingegebene Kreisdurchmesser in verschiedenen Einheiten automatisch berechnet.

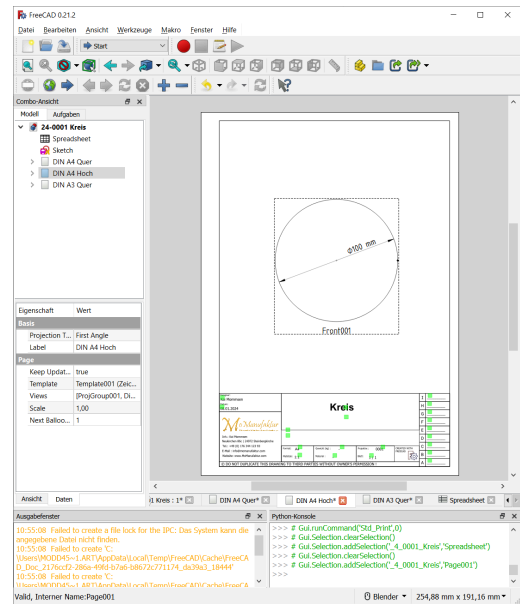


6. Drucken im 1:1 Format

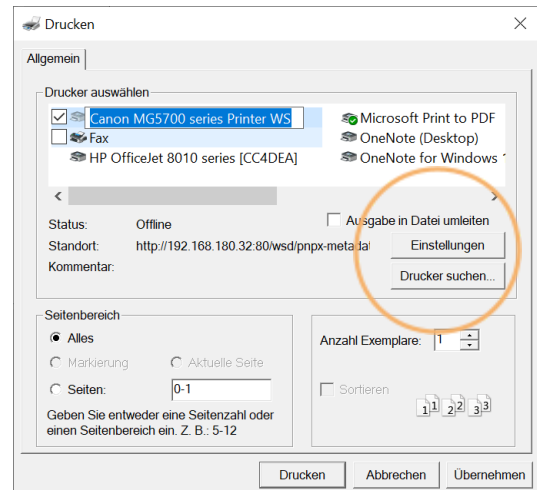
Damit der Maßstab 1:1 ausgedruckt wird, zeige ich hier zwei Varianten für die Umsetzung

a. Variante 1

Wähle hierzu das entsprechende Blattformat, welches dein Drucker drucken kann. In diesem Fall wurde das DIN A4 Hochformat gewählt.

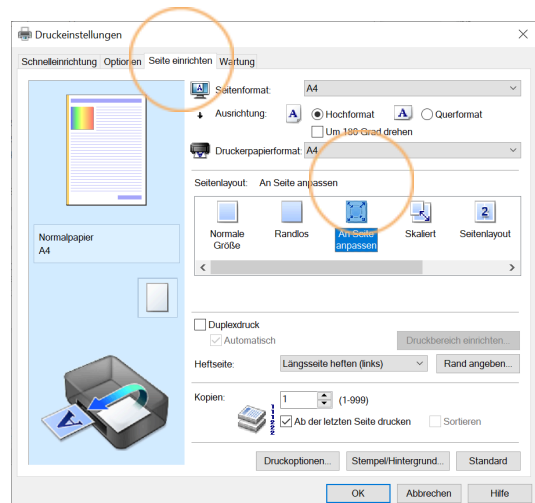


Über **Datei** → **Drucken** → **Drucker auswählen**, kann nun der entsprechende Heimdrucker ausgewählt werden. Hier wird der Canon Drucker ausgewählt. Über die Einstellung wird nun die Einstellung für das Maßstabgerechte drucken eingestellt.



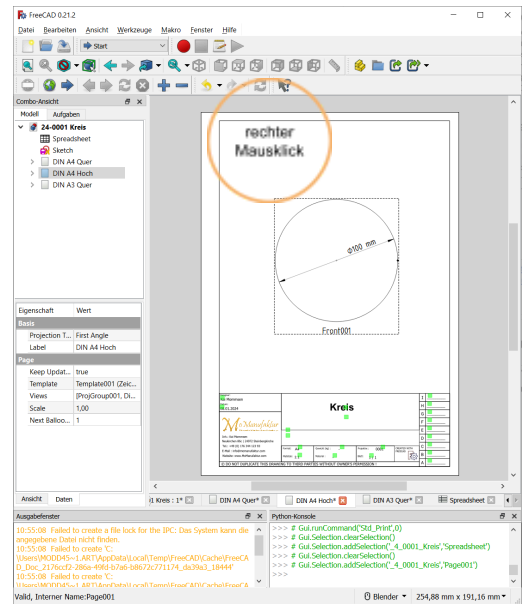
Dabei wird über die Registerkarte **Seite einrichten** gewählt und das Seitenlayout auf **Seite anpassen** eingestellt.

Über **OK** wird nun der Kreis Maßstabsgetreu im 1:1 Format ausgedruckt.



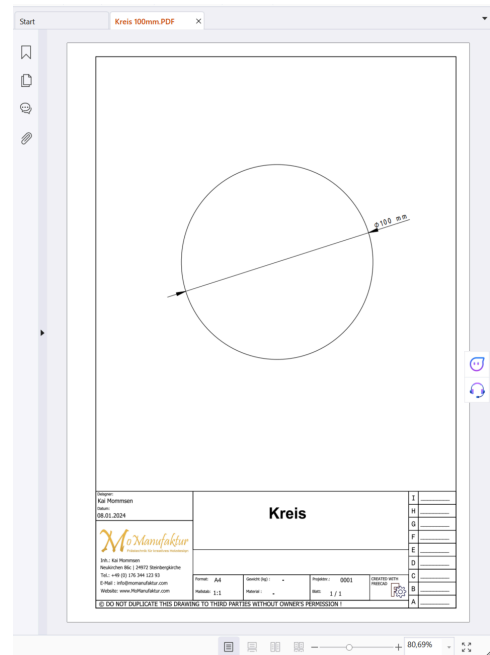
b. Variante 2

im Bereich der Zeichnungsrahmen, siehe hier die Markierung, kann nun über einen rechten Mausklick die Zeichnung als PDF exportiert werden und an eine m beliebiger Ordner Pfad abgespeichert werden.



Hier wird der Foxit PDF Reader verwendet. Falls dieser unbekannt ist oder installiert werden möchte. Hier der Link zur Downloadseite des Foxit PDF Readers.

<https://www.foxit.com/de/pdf-reader/>



Über den Namen wird wieder der entsprechende Drucker ausgewählt.

Für das Maßstabgerechte Drucken wird hier **“Skalieren”** gewählt und **“keine”**.

Somit stellt sich automatisch der Zoomfaktor auf **“100%”**. Das bedeutet in diesem Fall das die DIN A4 Zeichnungsvorlage mit dem DIN A4 Druckerpapier übereinstimmt.

